

Beware

Consultoria e Treinamento
em Gerenciamento de Projetos

**PACOTE SIMPLIFICADO DE SERVIÇOS PARA
A SISTEMATIZAÇÃO DO GERENCIAMENTO
DE PROJETOS**

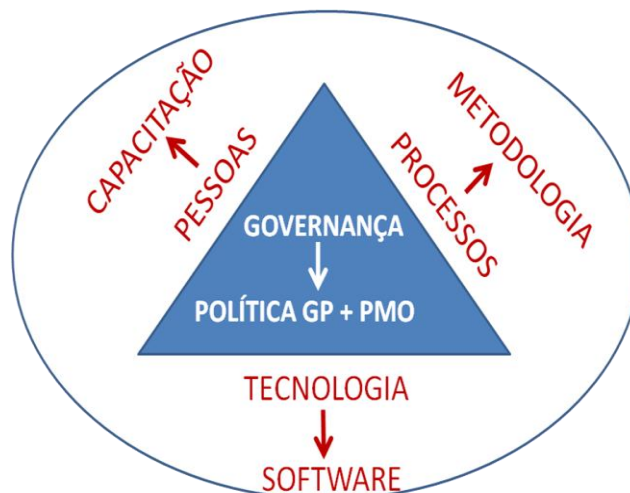


Rio de Janeiro, 14 de dezembro de 2011.

I – INTRODUÇÃO

A Beware é uma empresa especializada em capacitação profissional e consultoria na área de Gerenciamento de Projetos, Programas e Portfólios, tendo sido responsável / participado dessa sistematização em Organizações como TIM Brasil, BR Distribuidora, Eletropaulo, Marinha do Brasil, TRT-MS, Lojas Americanas, 2S, Emgepron, Universidade Petrobras, Eletronuclear e outras.

A gestão de uma organização é baseada em pessoas, processos e tecnologia. Como uma parte do trabalho da organização consiste em gerenciar projetos, também precisamos dessas dimensões. A figura abaixo apresenta essas dimensões de forma esquemática, acrescida da dimensão “Governança”.



Pessoas - as pessoas que irão trabalhar no gerenciamento de projetos, programas e portfólio devem ter conhecimento (é o saber teórico, tácito, existente na cabeça de cada indivíduo), habilidade (é o saber fazer, que depende da experiência prática de cada um), e atitude (é o querer fazer).



Processos - processo é um conjunto de ações e atividades inter-relacionadas realizadas para obter um conjunto pré-especificado de produtos, resultados ou serviços. Uma metodologia estabelece os processos a serem utilizados. Em pesquisa realizada no Brasil, em julho de 2011, a metodologia Methodware® foi apontada por 7% dos respondentes como tendo sido a base para o desenvolvimento de seus processos de gerenciamento de projetos. Como 61% apontaram que não utilizavam metodologia ou não se basearam em alguma específica, podemos concluir que cerca de 18% dos respondentes que se basearam em alguma metodologia, utilizaram a Methodware®.

Tecnologia – é o ferramental de apoio e suporte para o gerenciamento de projetos, programas e portfólio. O software a ser utilizado depende da complexidade dos projetos e da maturidade da Organização em seu gerenciamento.

Governança – A palavra governança tem sido aplicada em vários contextos. Neste caso definiremos como o “conjunto de processos, costumes, políticas, leis, regulamentos e instituições que regulam a maneira como projetos, programas e portfólio devem ser gerenciados em uma Organização”. Dois pontos são fundamentais:

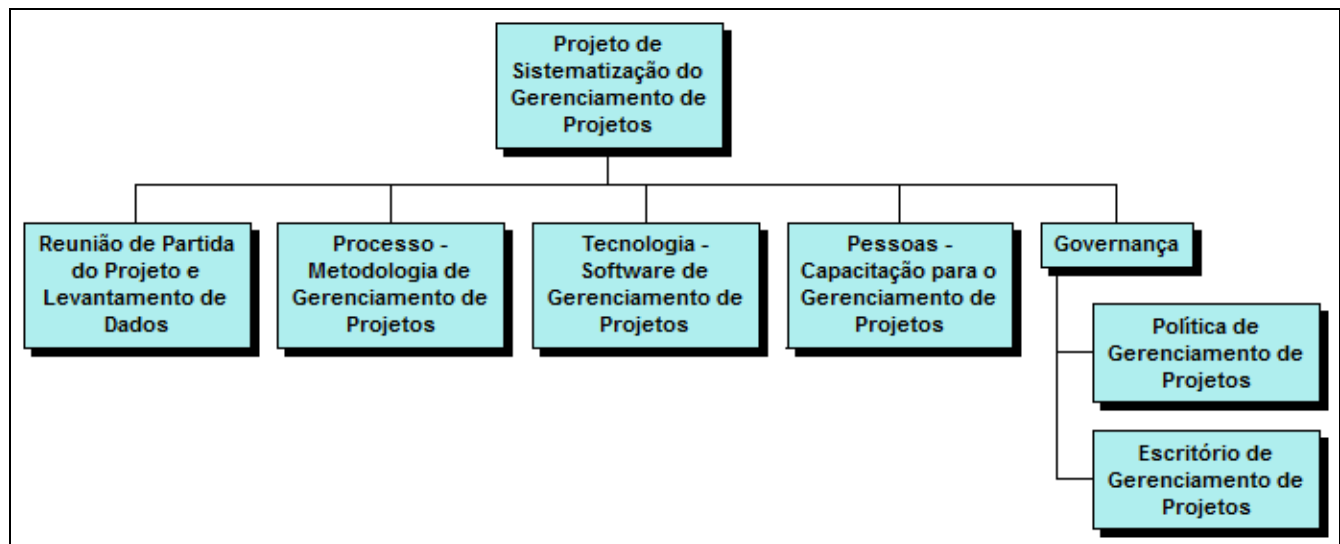
- Política de Gerenciamento de Projetos – é um documento corporativo que estabelece, para a Organização, a estrutura e metodologia a serem adotadas no gerenciamento dos seus projetos.
- Escritório de Gerenciamento de Projetos - é uma entidade organizacional à qual são atribuídas várias responsabilidades relacionadas ao gerenciamento centralizado e coordenado dos projetos.

Devemos tratar como projeto a iniciativa de sistematizar o gerenciamento de Projetos na Organização. Além de conter as dimensões citadas acima, o escopo do projeto deve conter uma “Reunião de Partida e Levantamento de Dados” (para divulgação do projeto, estabelecimento de um espírito de comprometimento e entendimento das tipicidades dos projetos e da cultura da Organização).



II – ESCOPO

O escopo deste pacote de serviços consiste na consultoria para a sistematização do gerenciamento de projetos da Organização. A Estrutura Analítica do Projeto, constante da figura abaixo, representa o escopo, cujas entregas estão descritas na tabela a seguir.

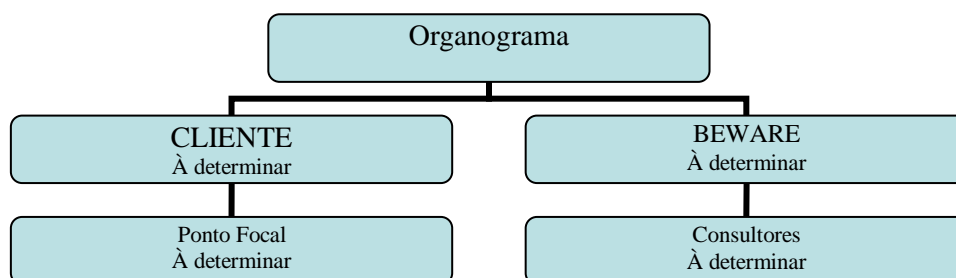


EAP		Critério de Aceitação
1	Projeto de Sistematização do Gerenciamento de Projetos, Programas e Portfólio	
1.1	Reunião de Partida - Evento para Divulgação do Projeto (organizada pelo cliente, participará pela Beware um consultor sênior – 1 hora de duração); e Levantamento de dados (entrevista com pessoas-chave da Organização, estimado em 3 horas de consultor)	Reunião e entrevistas realizadas
1.2.	Processo - Metodologia de Gerenciamento de Projetos (será fornecida a Basic Methodware®, com a logomarca do cliente, de forma a ser instalada na Intranet da empresa).	Mapa de processos e textos da metodologia entregues em html
1.3	Tecnologia - software necessário para o gerenciamento de Projetos (A Beware auxiliará o cliente na seleção da ferramenta mais adequada – estimado em duas horas de consultor). Caso haja interesse, podemos fazer proposta para a instalação e treinamento do software.	Sugestão de software a ser contratado, se for o caso



1.4	Pessoas - Capacitação para o gerenciamento do projetos (1 turma, com até 24 alunos, com carga horária de 36 horas). Ao final da Capacitação o cliente terá 6 projetos reais formatados na metodologia.	Capacitações realizadas, com avaliação média mínima igual a 7,0.
1.5	Governança de Projetos	
1.5.1	Política de Gerenciamento de Projetos (proposta de texto para a política)	Texto aprovado
1.5.2	Escritório de Gerenciamento de Projetos (proposta de estrutura e atribuições do escritório de gerenciamento do projeto)	Texto aprovado

III - Estrutura Organizacional do projeto



IV - Matriz de responsabilidades

Tarefa	CLIENTE	BEWARE
Dedicar um ponto focal para acompanhar e facilitar os trabalhos da consultoria	X	
Prover os dados solicitados pela consultoria, necessários para o entendimento da forma de trabalho do cliente	X	
Convocar o pessoal necessário para a reunião de abertura, entrevistas, palestras e treinamentos	X	
Prover a infra-estrutura para reuniões, palestras e treinamentos (sala, equipamentos audiovisuais) e coffe break	X	
Prover material didático os treinamentos, exceto o livro texto		X
Adquirir o livro "Metodologia Simplificada de Gerenciamento de Projetos – Basic Methodware®"	X	
Fornecer certificado para os participantes de treinamentos realizados com 8 horas ou mais de duração		X
Entregar o escopo previsto no pacote de serviços		X
Prover transporte e hospedagem para o consultor, quando necessários serviços fora da cidade do Rio de Janeiro	X	



V - Considerações

- a) O livro que lançou a metodologia Methodware® foi eleito em 2010 o "Melhor livro brasileiro de gerenciamento de projetos da década".
- b) O cliente terá direito de utilização da Metodologia Basic Methodware®, não podendo a mesma ser alterada ou repassada para terceiros.
- c) Os itens 1.1 (Reunião de Partida e Levantamento de Dados) e 1.5 (Governança) serão executados no mesmo dia;
- d) A aquisição do livro "Metodologia Simplificada de Gerenciamento de Projetos – Basic Methodware®" pode ser feita diretamente com a Editora Brasport, com desconto de 50% do preço de capa (hoje em R\$ 69,00);
- e) Para a capacitação, cada grupo / projeto deverá ter disponível um notebook com o software de gerenciamento de projetos instalado;
- f) A capacitação ocorrerá em 4 dias de 8 horas (seguidos ou não, conforme compatibilização de agendas) e um dia de 4 horas. Neste dia os grupos apresentarão para a Diretoria da Organização os Planos de Projeto elaborados no decorrer do curso.



VI – Prazo

O prazo para conclusão dos serviços desta proposta é de cerca de 3 (três) meses, dependendo da compatibilização de agendas do cliente e do consultor da Beware, a partir da reunião de partida do projeto.

VII - Investimento

Propostas comerciais para este pacote de serviços devem ser solicitadas para magno@beware.com.br ou xavier@beware.com.br.

Atenciosamente,

Carlos Magno da Silva Xavier
Sócio-Diretor
Telefone: (21) 8111.4555
E-mail: magno@beware.com.br